

#SCLM2025



U.S.-MEXICO LOGISTICS & SUPPLY CHAIN LEADERS MEETING MIAMI

Top Speakers + Conference + Networking

13 de Marzo, 2025

Port Everglades Florida, Celebrity Cruise Terminal 25

ORGANIZADO POR



THE UNITED STATES-MEXICO
CHAMBER OF COMMERCE
INTER-AMERICAN CHAPTER

SPONSORS



ALLIANCES





U.S.-MEXICO LOGISTICS & SUPPLY CHAIN LEADERS MEETING MIAMI

Top Speakers + Conference + Networking

13 de Marzo, 2025 - Port Everglades, Florida

OBJETIVOS

Inbound Logistics Latam creó el espacio de los SUPPLY CHAIN LEADERS MEETING con el objetivo de acercar a los líderes y tomadores de decisiones del sector logístico, en un ambiente de altura donde pudieran no sólo recoger información valiosa de colegas y operaciones afines, sino también compartir sus experiencias, inquietudes y propuestas, participando en los paneles o dictando conferencias. Además, conscientes del poco tiempo del que disponen los actores logísticos, el espacio debía limitarse a una mañana, en respeto a sus agendas.

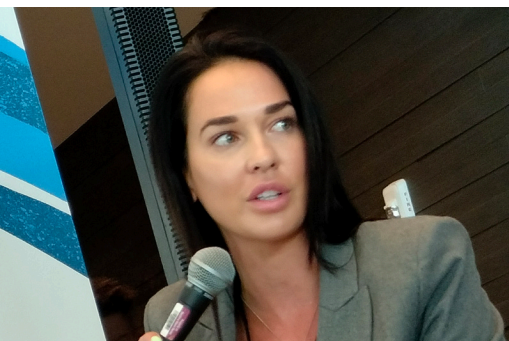
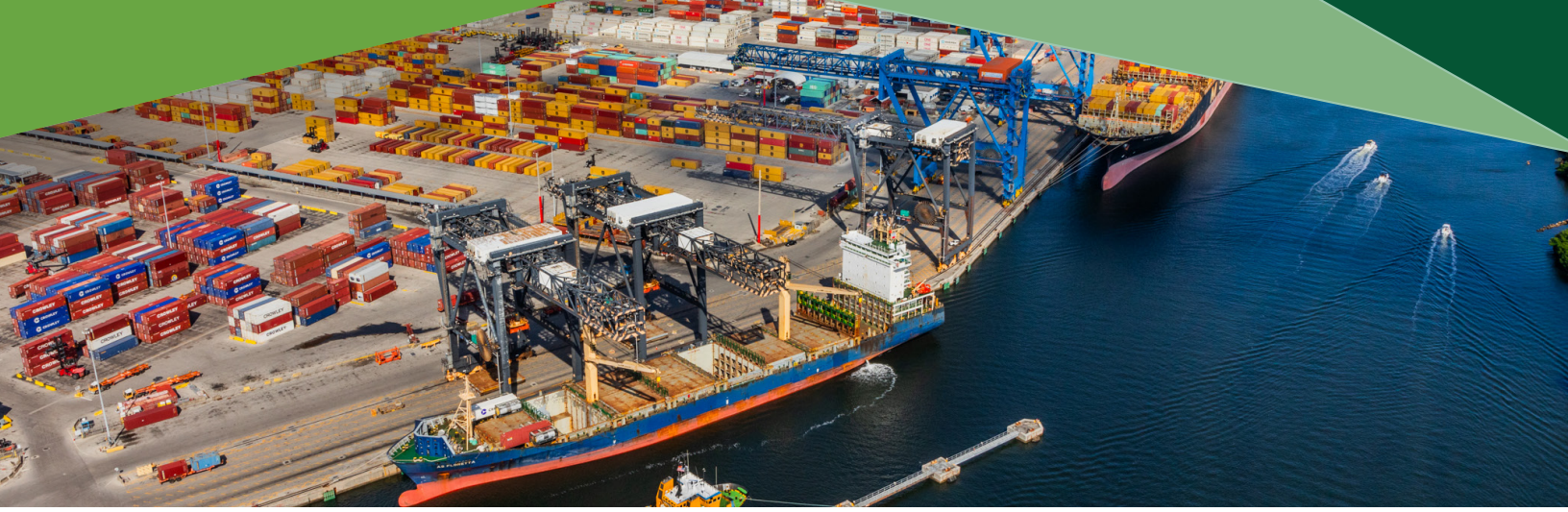
Tras el primer año en el que Inbound Logistics Latam llevó a cabo exitosamente sus primeros tres SCLM en la Ciudad de México, los mismos participantes nos solicitaron extenderlo más allá de la frontera norte, para estrechar relaciones con actores logísticos de Estados Unidos, y fue así como Miami y Los Ángeles se convirtieron en nuevos destinos para el encuentro. A este nuevo formato internacional agregamos exitosamente la oportunidad de conocer puertos marítimos estratégicos en ambos océanos, además de la posibilidad de hacer networking con autoridades involucradas en el comercio internacional entre ambos países.

De esta manera, los SUPPLY CHAIN LEADERS MEETING se convierten en un evento imperdible para los líderes logísticos de América, pues mucho más allá de ser un espacio de actualización informativa, es un espacio estratégico para conocer y entablar relación con actores estratégicos de la logística internacional.

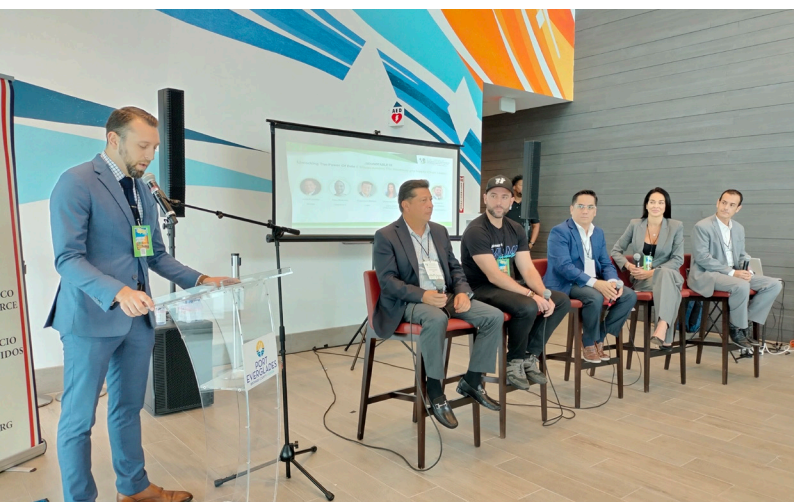


Perfil de los asistentes

- ▶ **Directores de Compañías 3PLs** Fargos Logistics, Ryder, Accel, Femsa Logistics, Dhl, Ups, Fedex, Geodis, Grupo Logistics, Seglo entre otras.
- ▶ **Directores de Empresas Intermodal** Kcsm, Xpo, Werner Enterprises, Hub Group, Ferrovalle, Schneider Logistics, Transplace, Ferromex, Logística Perla Negra entre otras.
- ▶ **Directores de Empresas de Transporte Marítimo o Afines:** Maerks, Damco, Apl, Apm, Wallenius, Ocupa, Grupo Cice, Representaciones Marítimas, Bahri, Delmar, Transportes Tres Guerras, Transportes Easo, Tum, Pitic entre otras.
- ▶ **Directores de Empresas de Compras, Consumo, Abastecimiento / Usuarios:** Jumex, Danone, Lala, Alpura, Sears, Puma, Nike, Bimbo, Bachoco, Grupo Azteca, Michelin, Bridgestone, Telcel, Cruz Azul, Owenscorning, Sag-Mecasa, Autoneum, Grupo Comercial Control, Liverpool entre otras.
- ▶ **Directores de Empresas Desarrolladoras de Proyectos Inmobiliarios con Vocación Logística y Brokers:** Cbre, Colliers, Cushman & Wakefield, Vesta, Cpa, Marabis, Bts Development, O'Donnell, Newmark, Advance Real Estate entre otras.
- ▶ **Además de profesionales con cargos de dirección y gerentes en:** Comercio Exterior, Transporte Terrestre, Producción / Planta, Importación y Exportación, Tráfico y Logística, Operaciones, Almacén, Administración y Supply Chain.



La implementación del T-MEC representa una oportunidad para detonar nuevas regiones y nuevos sectores en México. El desarrollo de los puertos del Golfo de México –Veracruz, Tuxpan y Progreso, particularmente, así como el imparable crecimiento del tráfico marítimo proveniente del Canal de Panamá, seguirá enfocando la mira en los puertos de Florida. Por tanto, no se pierda la oportunidad que INBOUND LOGISTICS LATAM le ofrece para hacer negocios: marítimo, percederos, logística automotriz, e-commerce, blockchain, automatización, entre otros temas de interés.





U.S.-MEXICO LOGISTICS & SUPPLY CHAIN LEADERS MEETING MIAMI

Top Speakers + Conference + Networking

13 de Marzo, 2025 - Port Everglades, Florida

PATROCINIO ORO 110,000 + IVA

- Tres lugares para asistir al evento completo.
- Un anuncio de página completa en ambas revistas Inbound Logistics e Inbound Logistics Latam.
- Inserción del logotipo en las siguientes piezas publicitarias:
 - Página web <http://supplychainleaders.mx/> logotipo como Sponsor ORO.
 - Gafete y pantalla digital
 - Redes sociales FACEBOOK - TWITTER – INSTAGRAM – LINKEDIN.
 - Logotipo en los e.mailings de envío.
 - Anuncios publicitarios de promoción previo al evento.
- Mesa y espacio para promoción.
- Dos Banners (Roll-up) ubicados en la zona de registro y Foyer (lobby) del salón en donde se hace el evento. (la empresa proporciona los banners)
- Espacio de Network y enlace en el evento con otras empresas.

**El anuncio se publicará en la revista impresa y digital que corresponda al evento.*

ORGANIZADO POR

**inbound
logistics[®]**
LATAM

**inbound
logistics**
a THOMAS[®] company



THE UNITED STATES-MEXICO
CHAMBER OF COMMERCE
INTER-AMERICAN CHAPTER

<http://supplychainleaders.mx/>



PATROCINIO PLATA 75,000 + IVA

- Dos lugares para asistir al evento completo.
- Un anuncio de página completa Inbound Logistics Latam.
- Inserción del logotipo en las siguientes piezas publicitarias:
 - Página web <http://supplychainleaders.mx/> logotipo como Sponsor PLATA.
 - Gafete y pantalla digital
 - Redes sociales FACEBOOK - TWITTER – INSTAGRAM – LINKEDIN.
 - Logotipo en los e.mailings de envío.
 - Anuncios publicitarios de promoción previo al evento.
- Mesa y o espacio para promoción.
- Espacio de Network y enlace en el evento con otras empresas.

INFORMES Y PATROCINIOS

MIAMI

Guillermo Almazo publisher@il-latam.com

CDMX

Carlos Caicedo manager@il-latam.com